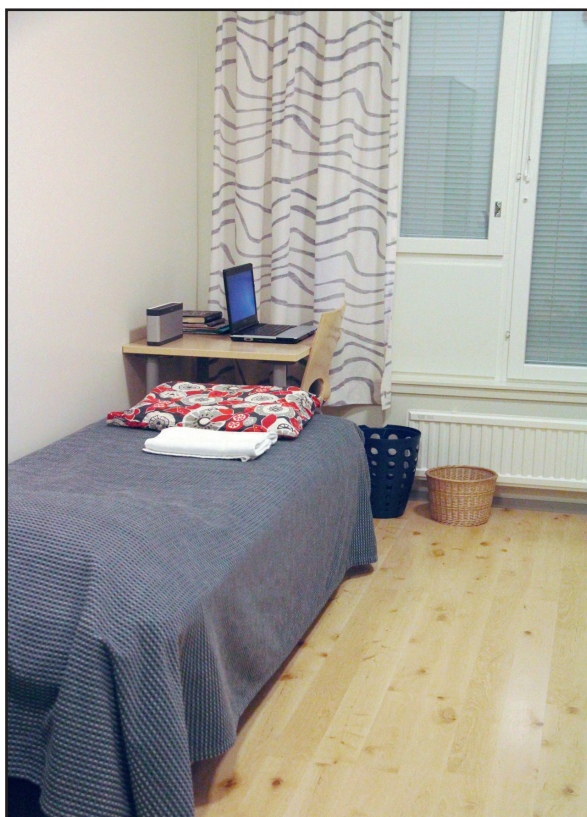


TURVALLISESTI OMASSA KODISSA



ASUKKAALLE:

Turvallisesti omassa kodissa -oppaasta löydät ohjeita, joiden avulla voit lisätä kotisi paloturvallisuutta.

Oppaassa on myös ohjeita, kuinka toimia hätätilanteessa.

Oppaan takana on tarkastuslista, jonka avulla voit arvioida omaan turvallisuuteesi liittyviä asioita.

Työryhmä: Helsingin kaupungin pelastuslaitoksen sekä Itä-, Keski- ja Länsi-Uudenmaan pelastuslaitosten yhteinen turvallisuusviestintätyöryhmä

Taitto: Leena Malinen, Susanne Vuorinen

Valokuvat: Kim Halmela, Stina Hällberg, Leena Malinen

Paino: Painotalo Trinket Oy

© 2016

Muokattu Eteva kuntayhtymän ja Keski-Uudenmaan pelastuslaitoksen yhteistyössä vuonna 2015 tehdystä oppaasta ”Turvallisesti kodissani”.

Hätäpuhelu 112

HÄTÄNUMERO ON

112

Soita hätänumeroon,
jos vaara uhkaa

- henkeä
- terveyttä
- omaisuutta
- ympäristöä

Nimeni:

Katuosoite:

Paikkakunta:

Puhelinnumeroni:

Kun soitat hätänumeroon,
kerro, kuka olet ja
mistä soitat.

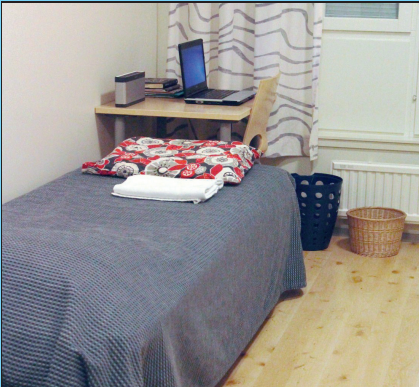


Vastaa kysymyksiin ja toimi
annettujen ohjeiden mukaan.
Lopeta puhelu vasta,
kun saat siihen luvan.

Turvallinen ja siisti koti



Sotkuisessa kodissa
voit kompastua
ja satuttaa itsesi.
Myös poistuminen
sotkun keskeltä on
vaikeaa.



Pidä kotisi siistinä!



Säilytä avaimet ja puhelin
paikassa,
josta löydät ne helposti.

Keittiössä



Älä säilytä liedellä
tavaraa.



Pidä liesi ja sen ympäristö
puhtaana.

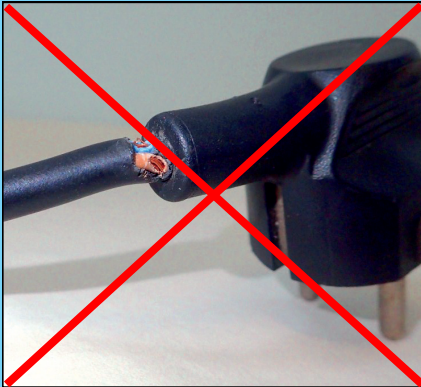


Älä laita foliota tai
metalliastioita
mikroaaltouuniin.

Sähkölaitteiden turvallinen käyttö



Sammuta virta
sähkölaitteesta,
kun et käytä sitä.



Älä käytä rikkiäistä
sähkölaitetta.



Irrota laturi pistorasiasta,
kun laite on ladattu.
Pistorasiaan jätetty
laturi voi aiheuttaa
tulipalon.

Sähkölaitteiden turvallinen käyttö



Sähkölaitetta ei saa peittää.
Älä kuivata pyykkiä sähköpatterin päällä.



Käytä jatkojohtoa, jossa on virtakytkin.
Kun poistut kodistasi, katkaise virta kytkimestä.
Katkaise virta myös yöksi.



Älä liitä montaa jatkojohtoa peräkkäin.

Kynttilät



Kynttilä voi sytyttää
tulipalon.
Älä jätä palavaa kynttilää
yksin.



Aseta tuikkukynttilät
riittävän kauaksi
toisistaan.
Valitse kynttilänjalka,
joka ei kaadu eikä pala.

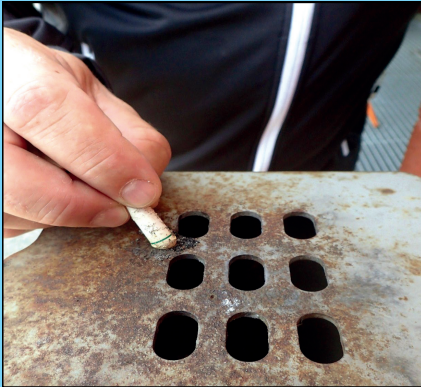


Paristolla toimiva kynttilä
on turvallisempi käyttää
kuin oikea kynttilä.

Tupakointi



Jos tupakoit,
tupakoi vain ulkona.



Sammuta tupakantumpit
huolellisesti tuhkakuppiin.



Varmista,
että tupakan tuhka on
kylmää ennen kuin
tyhjennät sen roskakoriin.
Kytevä tupakantumppi voi
syttyttää tulipalon.

Toiminta tulipalossa



Tulipalossa muodostuu savua.
Savu on vaarallista.



Palovaroitin varoittaa savusta voimakkaalla hälytysäänellä.

Testaa palovaroittimen toiminta säännöllisesti.



Jos asunnossasi palaa, poistu ulos.

Toiminta tulipalossa



Sulje ovi, kun poistut.
Se rajoittaa tulipaloa ja
savun leviämistä.



Älä poistu savuun.
Jos poistumisreitilläsi
on savua,
pysy asunnossasi.

HÄTÄNUMERO ON

112

Soita apua numerosta 112.

Oma turvallisuuteni

Valitse kyllä 😊 tai ei ☹️.

	kyllä	ei
Tiedän hätänumeron.	😊	☹️
Muistan kotiosoitteeni.	😊	☹️
Kotini on siisti eikä lattioilla loju tavaroita, joihin voi kompastua.	😊	☹️
Säilytän puhelimen ja kotiavaimet paikassa, josta löydän ne helposti.	😊	☹️
Pidän lieden ja sen ympäristön siistinä.	😊	☹️
Kotini sähkölaitteet ovat ehjiä.	😊	☹️
Sammutan virran sähkölaitteesta, kun en käytä sitä.	😊	☹️
Tiedän, millaisen astian voi laittaa mikroaaltouuniin.	😊	☹️
Kodissani on toimiva palovaroitin.	😊	☹️
Tiedän, mitä pitää tehdä, jos palovaroitin hälyttää.	😊	☹️